

3月下旬。ようやく郷蔵のホームページをリニューアルしました。いささか時間がかかってしまいましたが、いままでのものよりは多少見栄えのする物になったのではないのでしょうか。良ければ訪問してみてくださいね。また、更新の報告などにツイッターの利用も開始しましたので、出来る限りですが、画像つきでの発信もしていきたいと思っています。今後ともよろしく願います。(ひ)



## 里山の今——

5月下旬、生産者によってはすでに田植えを終えている方もいますが、大方の生産者はこれから田植えに取りかかるうとしています。今年の苗作りは、おおむね順調でしたが、一部の生産者では獣の被害にあたり、根腐れが起きたりと、心配な出来事もありました。ただ、その点は苗を融通しあったりして、生産者同士で助け合い、田植えを行っています。

さて、話は少し変わります。今年はホタルを見る会がなくなりました。草取りがメインのイベントとなります。みなさんには、いつも田んぼの草取りを助けていただいています。生えている草の名前、知っていますか？ ただ稲と違うから抜いたりしませんか？

田んぼの中に生えている草、とくに多く生えているのは、コナギ、オモダカ、ホタルイ、セリ、あとヒエあたりでしょうか。

セリやヒエは食材としても知名度が高いので、知っている人もいるかもしれませんが、コナギ、オモダカ、ホタルイはどうでしょう？ 最近はインターネットですぐに調べられるので、画像を見るのも簡単ですが、せっかくなので、その雑草たちを覚えながら、6月のイベントでは、がんばって抜いてもらうのはどうでしょう？ 田んぼの中だけでなく、畦(あぜ)にも、たくさんの雑草が生えています。

名前が分からなければ生産者の中に詳しい人もいます。また、これらの雑草の中には、食べられる野草もあり、こちらは自由に摘んでいただくことも可能です。

せっかくなので、ただ草を取るだけでなく、その場の自然を楽しみながら、今回の草取りをしてみるのもいいかもしれません。

それとホタルの観賞ですが、なくなることに対して惜しむ声もありました。こちらについては、いつも通り前日からの泊まり(結びの家)は可能となっておりますので、個別にですが観賞することはできます。気軽にご連絡、ご利用下さい。

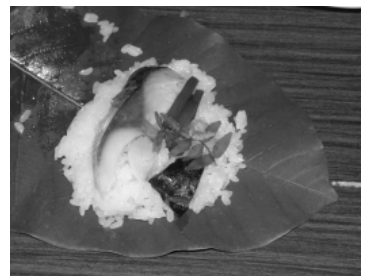
## 草取りのおしらせ——

田んぼは、田植えで植えて頂いた田んぼです。約1ヶ月でどれくらい育ったか見に来ませんか？

日 時:6月25日(日) 小雨決行

1:ほう葉寿し作り 午前9時～  
2:草取り 午前10時30分～

場 所:長谷川泰幸さん田(成山)  
会 費:大人(中学生以上) 600円 子ども400円  
持ち物:汚れてもいい服装 着替え 暑さ対策 飲物



昼食は、ほう葉寿し作り体験で実際に作ってもらったものをいただきます。自分で作った物を食べるのは、おいしさもひとしおかも？

梅雨時期なので天気が心配ではありますが、晴れると暑くなるので、日よけ対策などは忘れずにお願います。

そのほか、詳細は各グループ、郷蔵米生産者の会までお問い合わせください。